

Vie Universitaire

4 domaines :

Vie de Campus

Politique sportive

Culture et société

Santé

Vie de Campus : bilan et perspective

Axes stratégiques

- Aide sociale, cohésion et engagement
- Amélioration de la restauration
- Développement de la mobilité douce



Bilan 2020





Soutien aux étudiants durant le confinement

Aide sociale : la commission d'aide d'urgence

- Situation antérieure : deux dispositifs non coordonnés
 - Service social universitaire
 - Commission ASAP du CROUS
- Mars 2020 : la coordination avec le CROUS
- Chiffres de l'aide d'urgence du 17 mars au 8 juillet : 346 aides ont pu être accordées à 319 étudiants
Budget CVEC UCA : 70 000 euros.

Aide aux étudiants en précarité numérique

- Une campagne SMS auprès de plus de 28000 étudiants
- Une campagne de 2000 appels téléphoniques individuels
- Don par la Fondation UCA de 100 ordinateurs
- Livraison à domicile de 110 ordinateurs
- Livraison de 35 clés 4G
- 200 subventions pour le renforcement des forfaits connexion auprès des opérateurs mobiles

Aide au rapatriement des étudiants en mobilité

- Aide de la Région pour 23 étudiants
- Fonds UCA CVEC pour les étudiants restants.



Rentrée 2020 et perspectives

Rentrée et contexte sanitaire

- Report des principales manifestations
- Distribution de masques gratuits pour les étudiants en difficulté:
 - 3000 blisters de 2 masques distribués par les composantes
 - 2000 masques par les associations étudiantes
 - 1000 par les assistantes sociales
- Difficultés économiques : maintien de la commission croisée d'aide d'urgence et pérennisation du dispositif
- Achat de 100 nouveaux ordinateurs confiés au SCD pour le développement d'un prêt longue durée (2 mois renouvelables).

Instances délibératives

- Mise en place de la commission FSDIE (fonds de solidarité et de développement des initiatives étudiantes) ; 4 commissions / an.
- Mise en place d'un groupe CVEC (Contribution Vie étudiante et Vie de Campus) pour une meilleure concertation : VP concernés dont VP étudiant, directeurs administratifs, 2 élus étudiants, représentant du personnel, personnalités qualifiées (département, métropole, AFEV), directrice du CROUS.

Projets 2020-21

- Engagement étudiant
- 2020 : 1er tiers lieu d'engagement sur 200 M2 : Med'in AFEV (500 étudiants par semestre)
- Développement du réseau des partenaires (20 structures dont ONG)
- Travail engagé sur les modalités de valorisation dans les diplômes (bonus engagement)
-
- Septembre/ décembre : budget projet MESRI. Augmentation du nombre de missions bénévoles et travail sur la notoriété de la plateforme

- **Projet Mobilité douce (avec le CROUS et Métropole/ Mission EcoR) :**
 - Récupération et réparation de vélos-fantômes, puis prêt aux étudiants.
 - Animations sur les campus : atelier réparation, atelier Conduire en ville
 - Installation d'infrastructures légères sur les campus (râteliers et kits de réparation)
 - Parc sécurisé sur un campus test
 - Prospective horizon 2023 : coordination MNCA, UCA, CROUS, CASA pour une implantation raisonnée sur l'ensemble des campus

Restauration universitaire

- Situation actuelle
- Renouvellement de la convention avec le CROUS
- Etablissement d'un cahier des charges (décembre)
- Axes de travail :
 - Pourcentage de produits bio et/ou locaux (loi Egalim)
 - Réduction des déchets avec sensibilisation et investissement (déshydrateur)
 - Don des invendus à associations étudiantes et boutique gratuite
 - Usage des locaux : ouverture de tiers-lieux hors horaires des cafétérias.

Politique sportive : bilan et perspective

Axes stratégiques

- Sport et Santé : Promouvoir une pratique sportive diversifiée et inclusive
- Performance et Excellence: Renforcer la visibilité nationale et internationale
- Attractivité et Sentiment d'appartenance



Bilan 2020



RÉNOVATIONS ET CRÉATIONS

CENTRE SPORTIF VALROSE / CAMPUS SCIENCES

- PARQUET, PEINTURES, ÉLECTRICITÉ, SONORISATION DU GYMNASE
- MATÉRIEL, SOL, PEINTURE DE LA SALLE DE MUSCULATION
- HALL D'ACCUEIL
- SIGNALÉTIQUE
- DEUX TERRAINS DE PADEL
- MUR D'ESCALADE

CENTRE SPORTIF TROTABAS / CAMPUS DROIT

HALL D'ACCUEIL
MATÉRIEL, SOL, SALLE DE COMBAT
VESTIAIRE DANSE
MATERIEL FITNESS
SIGNALÉTIQUE SUR LE CAMPUS



APPLICATION
UCA SPORT

TRANSERVAL CAMPUS

LUMINAIRES



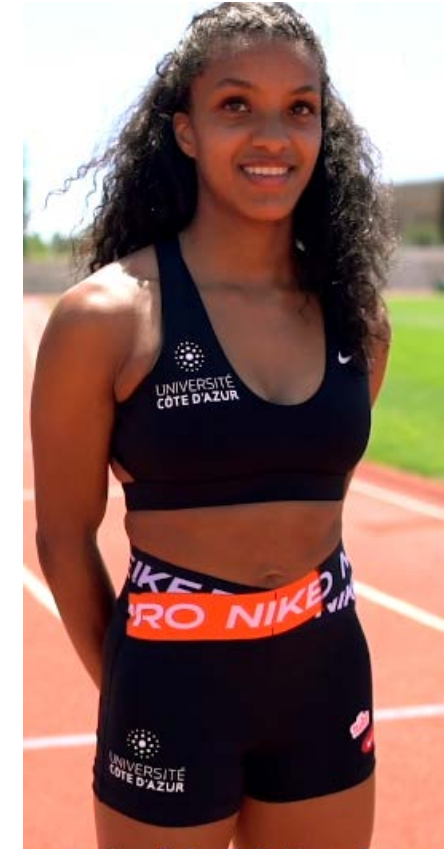
Développement et déploiement de la marque sportive

Partenariat équipementier sportif : développement de « textiles »

Adaptation aux pratiques sportives

Dotation équipes sportives FFSU

Création de clubs sportifs UCA (avec le soutien de l'IDEX)



Sportives et sportifs de haut niveau

Mise en place de référents SHNU sur les composantes

Refonte des outils : charte, SHNU, contrat pédagogique individuel SHNU, formulaire de demande en ligne, définition et application de critères d'éligibilité

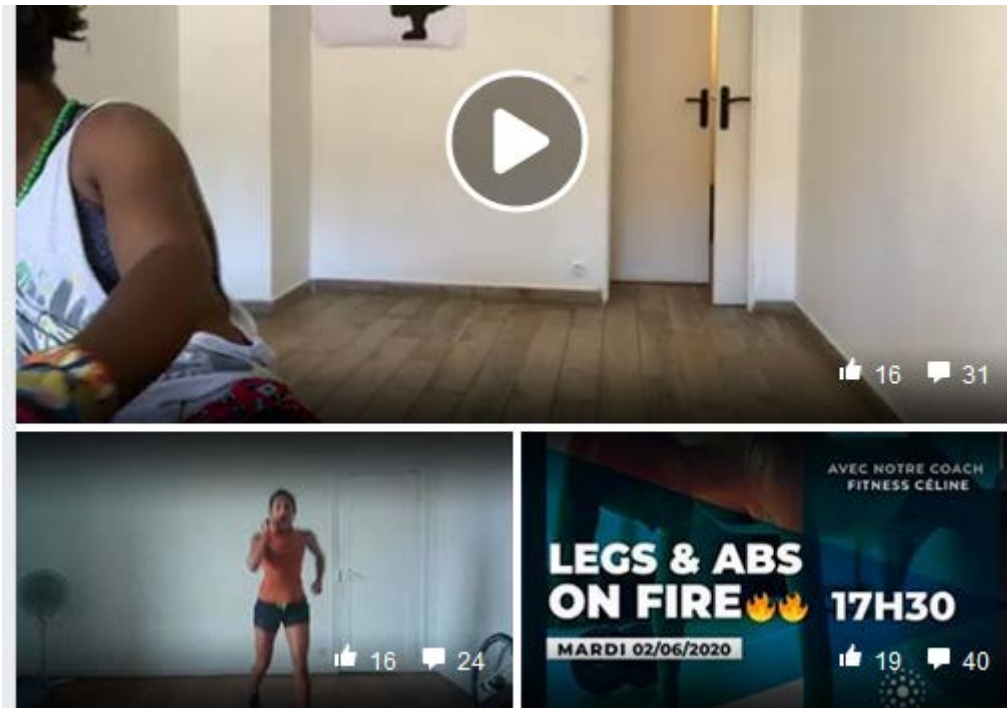
Amélioration du statut SHNU avec aménagements d'études



Période COVID

Pendant le confinement “UCA SPORT” s’est mobilisé pour proposer près d’une centaine de contenus d’activité physique à réaliser à domicile à partir de programmes publiés mais également à partir de “live” diffusés sur le site et la page Facebook UCA Sport

activités de fitness, de renforcement musculaire, de yoga ... Plus de 100 000 visionnages



Annulation d'évènements « Phare »

Annulation Compétitions Sportives

Malgré des podiums et des qualifications
France et Europe



TEAM UNIVERSITÉ CÔTE D'AZUR



HIP-HOP
CREW



SPECTACLE DE
DANSE

THÉÂTRE NATIONAL DE NICE

LES DANSEURS DE L'UNIVERSITÉ CÔTE D'AZUR
MONTENT SUR SCÈNE, 1400 SPECTATEURS.





Rentrée 2020 et perspectives

Rentrée et contexte sanitaire

- Report des manifestations

- Adaptation des pratiques sportives:

Déploiement d'une offre sportive

Mise en place de protocoles sanitaires spécifiques à la pratique des activités physiques (pour chaque activité physique sportive)

Signalétique afin de garantir une pratique en toute sécurité pour les usagers.

**PROTOCOLE SANITAIRE -
SALLE DE
COMBAT**

SENS DE CIRCULATION



1. RESPECT DES SENS DE CIRCULATION (SUIVRE L'AFFICHAGE)
2. DIX ETUDIANTS PAR VESTIAIRE À LA FOIS
3. L'HYDRATATION DOIT ÊTRE GÉRÉE INDIVIDUELLEMENT

LAVAGE MAINS ET PIEDS



1. LE LAVAGE DES MAINS ET DES PIEDS AU SAVON OU AU GEL HYDROALCOOLIQUE EST OBLIGATOIRE PRÉALABLEMENT À TOUTE PRATIQUE MAINS ET PIEDS NUS
2. LA DOUCHE EN SORTIE DE PRATIQUE EST EXIGÉE !
3. L'ÉCHANGE OU LE PARTAGE D'EFFETS PERSONNELS (SERVIETTE, CHASUBLES, RAQUETTE...) EST PROSCRIT

PORT DU MASQUE



1. LE PORT DU MASQUE EST OBLIGATOIRE DANS TOUS LES ESPACES SAUF AU MOMENT DE LA PRATIQUE SPORTIVE POUR LES PRATIQUANTS (BLESSÉ : JE GARDE MON MASQUE)

DISTANCIATION PHYSIQUE



1. JE RESPECTE AU MAXIMUM LA DISTANCE PHYSIQUE DANS LA SALLE DE PRATIQUE : 1M MINIMUM POUR CHAQUE ÉTUDIANT EN STATIQUE, OU 2M ENTRE CHAQUE PRATIQUANT EN DYNAMIQUE (4M²)
2. EN CAS DE COURSE, PRÉFÉRER LE TRAVAIL PAR VAGUE AVEC UN ESPACE LATÉRAL DE 2M ET DE 10M ENTRE LES VAGUES

NETTOYAGE DU MATÉRIEL



1. A L'ISSUE DE LA PRATIQUE OU D'UN ATELIER PÉDAGOGIQUE SUR OU AVEC UN ÉQUIPEMENT PARTICULIER, L'ÉTUDIANT NETTOIE ET DÉSINFECTE LE MATÉRIEL À L'AIDE D'UN SPRAY ET D'UN CHIFFON
2. RETIRER À L'ACCUEIL LA « CLEAN-BOX » DE LA SALLE

AÉRATION DES LOCAUX



1. A LA FIN DE CHAQUE SÉANCE, LES PORTES OU FENÊTRES DE LA SALLE SONT TOUTES OUVERTES POUR PERMETTRE L'AÉRATION

UNIVERSITÉ
CÔTE D'AZUR
DEPARTEMENT DES SCIENCES DU SPORT

ÉCOLE NATIONALE DE LA SANTÉ
DEPARTEMENT DES SCIENCES DU SPORT

Projets 2020-21

Obtention Label Génération 2024

Accompagnement Sportifs Haut Niveau (Académique et Environnement)
- déjà + de 55 inscrit.e.s sur listes ministérielles

Installations Sportives (Rénovation – Création)

Manifestation Sportives (Cf. COVID)

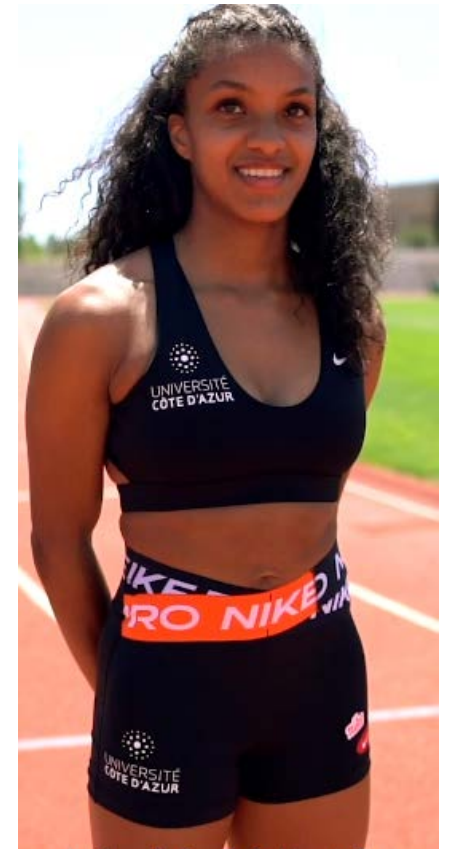
Campus Saint Jean d'Angely



novembre 2020

Création du nouveau complexe crosstraining /
cardio / fitness / biking 600 m²

Valorisation des ambassadeurs HN aux résultats académiques
remarquables (bourses HN avec la fondation UCA, vidéos
promotionnelles, ...)



COMPETENCE TRANSVERSALE « SPORT - SANTE »

CONTEXTE : Disparition progressive des UELs

Le « sport » en faisait partie (2019-20 dernière année pour les L3)

A partir de 2020-21, le « sport » universitaire : pratique libre ; bonus « sport »



Sport et Santé : Promouvoir une pratique sportive diversifiée et inclusive

(accessibilité, offre sportive, étudiants)

OBJECTIF : (re) Proposer un enseignement intégré au cursus de formation

Création d'une compétence transversale « sport - santé » en complément des autres dans l'UE CT

Compétence transversale : obligatoire pour tous / Optionnelle

Année « cible » : L2 (voire L3)

COMPETENCE TRANSVERSALE « SPORT - SANTE »

Enseignement intégré obligatoire

Licence 2 Générale

COMPETENCE
TRANSVERSALE
« SPORT – SANTE »

20H - Hybride

15H de pratique sportive

5H de contenu théorique

Evaluation pratique 70% (CC)

*Investissement Engagement Progression
Maîtrise d'exécution / Performance*

Evaluation théorique 30%
(distanciel et/ou dossier)

Créneaux sur toute l'année
A prendre au S3 ou S4 (à imposer)
Offre sur tous les campus

Créneaux au cours de la journée

*Enseignants UCA Sport (Dépt disc 74°)
Stages étudiants STAPS*



Evaluation physique « indicateurs santé »
Evaluation Qualité de Vie
Evaluation Pratique APS



*En lien avec le développment de
la Politique Santé UCA*

Mise en œuvre en septembre 2021

BONUS « SPORT »

20H de pratique sportive

Choix d'une pratique sportive diversifiée encadrée proposée dans le cadre de l'offre sportive UCA Sport

1 bonus/semestre

Obtention d'un Bonus de 0,2 points sur la moyenne du semestre

NE permet **PAS** de compenser le semestre

Proposition de 2 niveaux de Bonus « Sport »

Obtention d'un Bonus de 0,1 points
Présentiel Pratique 20H

Obtention d'un Bonus de 0,2 points
Pratique 20H Evaluation Progression au sein d'une APSA